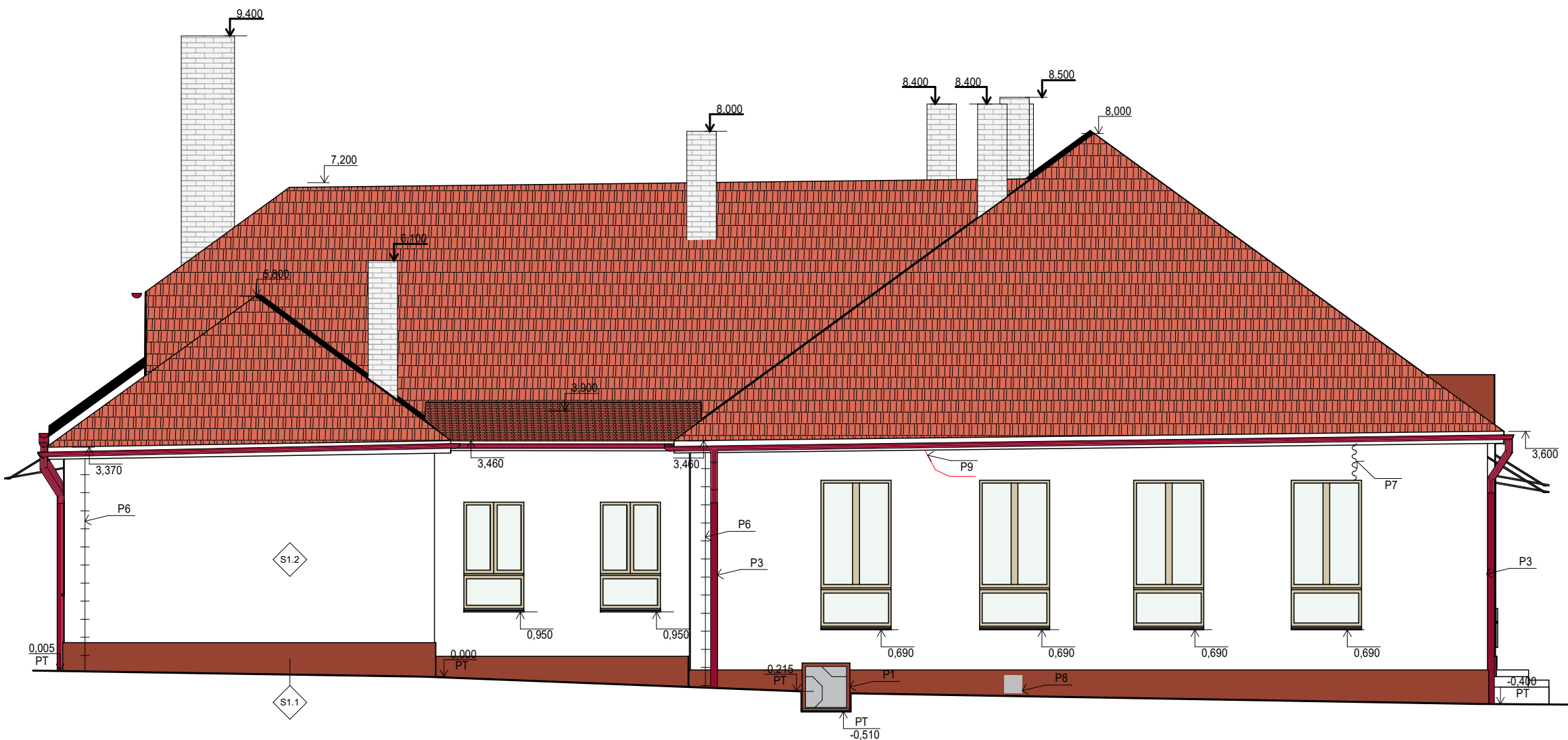
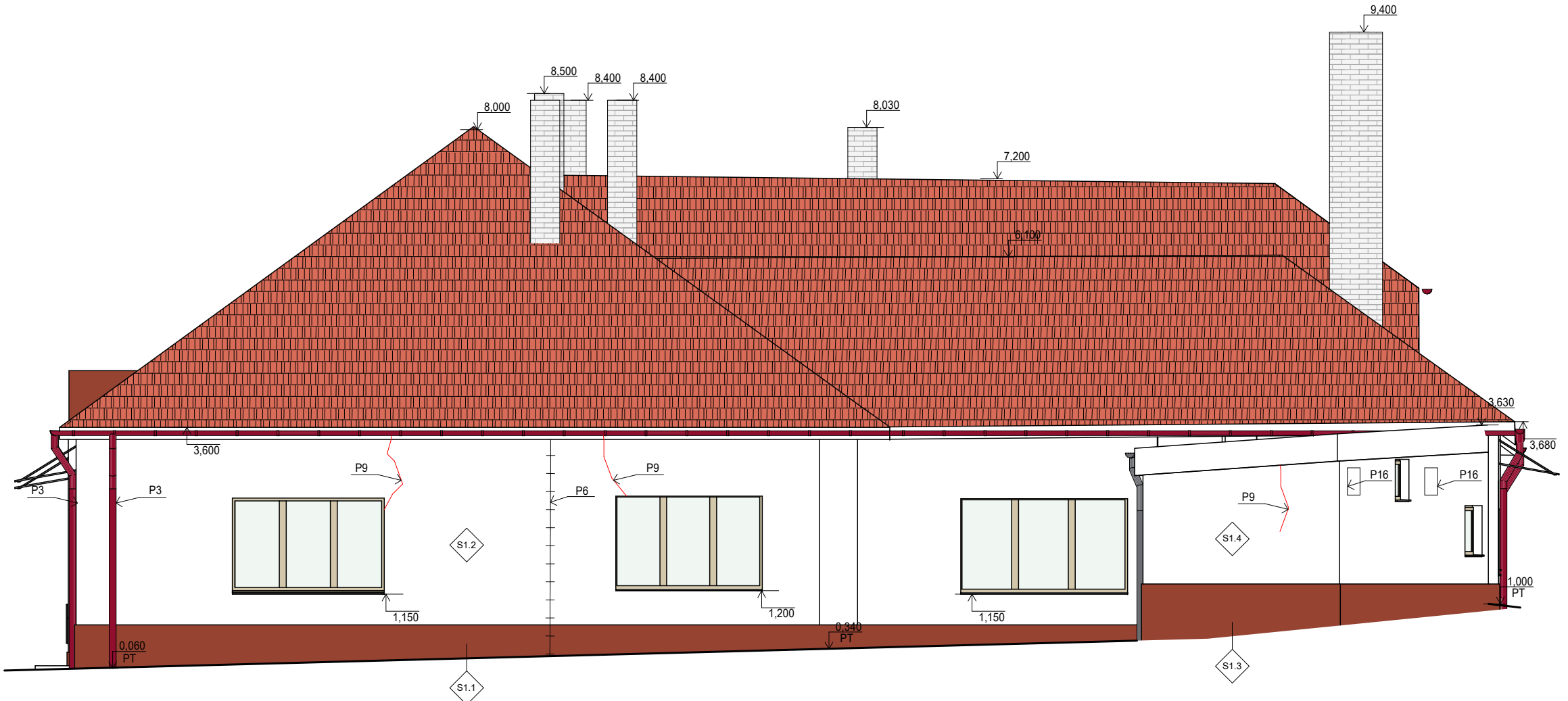


SEVEROZÁPADNÍ POHLED



JIHOVÝCHODNÍ POHLED



LEGENDA BAREV

- FASÁDNÍ SILIKONOVÁ OMÍTKA 1,5 MM, BARVA BÍLÁ, ROZTÍRANÁ STRUKTURA
- FASÁDNÍ SOKLOVÁ SILIKONOVÁ OMÍTKA BARVA TMAVĚ ČERVENÁ, MARMOLEUM
- VÝPLNĚ OTVORŮ V BARVĚ SVĚTLÉHO DŘEVA
- ČERVENÁ KERAMICKÁ KRYTINA
- STŘEŠNÍ ŽLABY, OKAPY BARVA ČERVENÁ

POZNÁMKA

- P1 - VĚTRÁNÍ SKLEPA - NOVÝ ANGLICKÝ DVOREK 800x600x400, PLASTOVÝ, POCHOZÍ PERFOROVANÁ MŘÍŽ - ŽÁROVÉ ZINKOVÁ - DODÁVKA + MONTÁŽ
- P3 - OKAPOVÝ SVOD DN100 - ČERVENÝ - NOVÝ
- P4 - OKAPOVÝ SVOD DN100 - PLECHOVÝ - NOVÝ
- P5 - OKAPOVÝ SVOD DN120 - ČERVENÝ - NOVÝ
- P6 - ZEMNÍČÍ SVOD - ZPĚTNÁ MONTÁŽ
- P7 - KOAXIÁLNÍ KABEL - ZASEKAT DO DRÁŽKY DO ZDIVA, CHRÁNIČKA ELEKTRO
- P8 - VĚTRÁNÍ SKLEPA - NOVÁ PROTIDEŠŤOVÁ ŽALUZIE, SÍTKA POTI HMYZU, 250x250 POZINKOVANÝ PLECH - DODÁVKA + MONTÁŽ
- P9 - TRHLINA VE FASÁDĚ - BUDE SEŠITO HELIKÁLNÍ VÝTZUŽÍ (VLEPENO NA SYTĚMOVOU MALTU - SYSTÉMOVÉ ŘEŠENÍ)
- P10 - VENTILAČNÍ TRUBKA DN100 - PRODLOUŽIT - NOVÁ NEREZOVÁ KRUHOVÁ MŘÍŽKA DN100
- P11 - VĚTRACÍ TRUBKA - PRODLOUŽIT - NOVÁ NEREZOVÁ KRUHOVÁ MŘÍŽKA DN 100
- P12 - VĚTRACÍ MŘÍŽKA 360x360 - NOVÁ PROTIDEŠŤOVÁ ŽALUZIE, SÍTKA PROTI HMYZU 355x355 POZINKOVANÝ PLECH - DODÁVKA + MONTÁŽ
- P13 - NOVÉ NÁSTĚNNÉ LED SVĚTLO S POHYBOVÝM ČIDLEM 4,5W/2700K IP44 - DODÁVKA + MONTÁŽ
- P14 - NOVÁ POŠTOVNÍ SCHRÁNKA NEREZOVÁ 350/260/85 - DODÁVKA + MONTÁŽ
- P15 - HLAVNÍ UZÁVĚR PLYNU 600x960 - STÁVAJÍCÍ DVÍŘKA A RÁMEČEK BUDOU OBROUŠENY A BUDOU OPATŘENY 2x NÁTĚREM V BARVĚ BÍLÁ VIZ FASÁDA, POLEP SKŘÍNĚ PODLE DRUHU INSTALACE
- P16 - UPEVNĚNÁ CEDULE - ZPĚTNÁ MONTÁŽ VČETNĚ KOTEVNÍCH PROSTŘEDKŮ
- P18 - VIDEO VRÁTNÝ PRO OTEVÍRÁNÍ DVEŘÍ - DODÁVKA + MONTÁŽ
- P20 - ELEKTROINSTALAČNÍ SKŘÍŇ - NOVÁ KRABICE ELEKTROINSTALAČNÍ DO ZATEPLENÍ, ÚPRAVA ELEKTROINSTALACE, BARVA BÍLÁ VIZ FASÁDA
- P21 - POJISTKOVÁ SKŘÍŇ - STÁVAJÍCÍ DVÍŘKA A RÁMEČEK BUDOU OBROUŠENY A BUDOU OPATŘENY 2x NÁTĚREM V BARVĚ BÍLÁ VIZ FASÁDA, POLEP SKŘÍNĚ PODLE INSTALACE
- P22 - KRYT KABELŮ POJISTKOVÉ SKŘÍNĚ - BUDE OSTRANĚN, NOVÝ PLECHOVÝ KRYT V BARVĚ FASÁDY, VČETNĚ RÁMEČKU, - DODÁVKA + MONTÁŽ
- P23 - ZEMĚNÍ ELEKTRICKÝCH ROZVODŮ - NOVÁ KRABICE UMÍSTĚNA DO FASÁDY S KRYTKOU
- P25 - SATELIT - KABEL ZASEKAT DO DRÁŽKY DO ZDIVA, CHRÁNIČKA ELETRO - MONTÁŽ
- P26 - DRŽÁK NA VLAJKY - NOVÝ NEREZOVÝ, DODÁVKA + MONTÁŽ
- P27 - VZDUCHOTECHNIKA - PRODLOUŽENÍ POTRUBÍ, NOVÁ OCELOVÁ KOTEVNÍ BOTKA DO EPS, ZÁMEČNICKÝ VÝROBEK, ZPĚTNÁ MONTÁŽ
- P29 - SKLENĚNÁ STŘÍŠKA 1500/900, BEZPEČNOSTNÍ SKLO S NEREZOVÝMI ZÁVĚSY- NOVÁ, DODVKA + MONTÁŽ

±0,000= 337,21 m.n.m.

| STAVEBNÍ ÚPRAVY MŠ MRAMOTICE | | | |
|------------------------------|-----------------------------|------------|---------------------------|
| ČÁST | D. VÝKRESOVÁ DOKUMENTACE | MÍSTO | k. ú. Mramotice |
| | | OBJEDNATEL | Město Znojmo |
| DÍL | Architektonicko-stavební | PROJEKTANT | Ing. R. Zvěřina, J. Bastl |
| | | STUPEŇ | DSP |
| OBJEKT | SO01 OBJEKT MŠ | MĚŘÍTKO | 1:75, 1:50 |
| | | Č.ZAK. | 26_09 |
| | | VYDÁNO | 10.2.2026 |
| | | REVIZE | - |
| NÁZEV VÝKRESU | Č.PARÉ | Č.V. | |
| POHLEDY SZ a JV - NS | | 1 | D.1.1.11 |